

# Datablad

## Engångs hörselproppar

Skydd mot buller



	Contours	7400
	Contours small	7403
	Spark Plugs	7800
	Spark Plugs Cord	7801
	Spark Plugs PocketPak	7802
	Orange	7500

	Pura-Fit <sup>36</sup>	7700
	Pura-Fit <sup>36</sup> to go	7705
	Pura-Fit <sup>36</sup> Cord	6900
	Mellows	7600
	Spark Plugs Detect	7809

	<b>MoldexStations</b>	
	Contours	(500 par) <b>7450</b>
	Contours small	(500 par) <b>7453</b>
	Spark Plugs soft	(250 par) <b>7825</b>
	Spark Plugs soft	(500 par) <b>7850</b>
	Pura-Fit <sup>36</sup>	(250 par) <b>7725</b>
	Pura-Fit <sup>36</sup>	(500 par) <b>7750</b>
	Mellows	(250 par) <b>7625</b>
	Mellows	(500 par) <b>7650</b>
	Spark Plug Detect	(250 par) <b>7829</b>
	Spark Plug Detect	(500 par) <b>7859</b>
	Vägghållare för Stations*	<b>7060</b>

### KÄNNETECKEN



#### Speciell sammansättning

Mjukt komfortabelt material som när det rullas blir fast för enkel insättning.



#### Contours / Contours small

Extra komfortabla, anpassad form efter hörselgången. Finns i 2 storlekar.



#### Spark Plugs / Orange

Tilltalande färger, formad design.



#### Pura-Fit<sup>36</sup>

Klassisk standard form - klargrön färg gör att man lätt ser att en hörselpropp används.



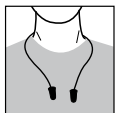
#### Mellows

Skydd mot lägre bullernivåer. Designad för att göra användaren uppmärksam på närmiljön.



#### Spark Plugs Detect

En inmonterad metallkula och det spårbara snöret gör proppen fullt spårbar.



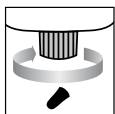
#### Cords

Tillåter användaren att hänga propparna runt halsen mellan arbetspassen.



#### PocketPak

Två par Spark Plugs i en praktisk förvaringsask.



#### MoldexStation

Hygienisk dispenser, dispensern byts automatiskt vid varje påfyllning.



#### 100% PVC-FRI

Alla Moldex produkter och förpackningsmaterial är helt PVC-fria.

### CERTIFIERING

Moldex sortiment av hörselskyddsprodukter uppfyller kraven enligt EN 352-2 och är CE-märkta enligt kraven från European Directive 89/686/EEC. Ansvarig för typundersökning (artikel 10):

Spark Plugs, Orange: FIOH (0403) Helsinki (FIN).

Pura-Fit<sup>36</sup>: INSPEC (0194) Manchester (UK).

Contours, Mellows: IFA (0121) St. Augustin (DE).

Enligt tyska föreskrifter BGR 194, har Spark Plugs och Pura-Fit<sup>36</sup> infriat criterierna "höra allmänna varningssignaler", "höra tal begripligt". Vidare har Pura-Fit<sup>36</sup> infriat criterierna "höra signaler vid tågövergångar och möjliggöra att höra vägtrafik".

### DÄMPNINGSDATA

Moldex sortiment av hörselskydd klarar minimikraven på dämpning enligt EN 352-2. Tabellen nedan visar de kompletta dämpningsvärden för Moldex produkter.

#### 7400, 7403

Freq. (Hz)	63	125	250	500	1000	2000	4000	8000
M <sub>p</sub> (dB)	22,5	29,3	36,6	41,6	38,1	35,6	44,0	43,1
s <sub>p</sub> (dB)	8,7	8,0	7,1	5,2	5,0	3,7	3,6	6,0
A.P.V (dB)	13,8	21,3	29,5	36,4	33,1	31,9	40,4	37,1

size 7400: 6-12, 7403: 5-10 H = 34 dB M = 33 dB L = 28 dB **SNR = 35 dB**

#### 7800, 7802, 7801, 7500

Freq. (Hz)	125	250	500	1000	2000	4000	8000
M <sub>p</sub> (dB)	36,0	36,7	39,0	36,0	37,0	46,7	44,6
s <sub>p</sub> (dB)	6,0	6,1	6,5	5,9	4,9	3,2	3,8
A.P.V (dB)	30,0	30,6	32,5	30,1	32,1	43,5	40,8

size: 6-12 H = 34 dB M = 32 dB L = 31 dB **SNR = 35 dB**

#### 7700, 7705, 6900

Freq. (Hz)	63	125	250	500	1000	2000	4000	8000
M <sub>p</sub> (dB)	34,4	34,2	35,6	36,6	37,1	37,1	46,5	43,9
s <sub>p</sub> (dB)	4,9	6,1	6,2	5,7	5,0	3,5	4,2	4,1
A.P.V (dB)	29,5	28,1	29,4	30,9	32,1	33,6	42,3	39,7

size: 6-12 H = 35 dB M = 33 dB L = 31 dB **SNR = 36 dB**

\* Vägghållare 7060 tillkommer separat och är nödvändiga för alla Moldex stationer.

# Datablad

## Engångs hörselproppar

Skydd mot buller



### 7600

Freq. (Hz)	63	125	250	500	1000	2000	4000	8000
M <sub>p</sub> (dB)	8.3	12.0	16.7	21.4	27.0	30.7	38.6	44.1
s <sub>p</sub> (dB)	5.6	5.0	6.8	6.9	5.7	5.4	7.2	6.9
A.P.V (dB)	2.7	7.0	9.9	14.5	21.3	25.3	31.4	37.2

size: 6-12 H = 26 dB M = 18 dB L = 12 dB SNR = 22 dB

### 7809

Freq. (Hz)	63	125	250	500	1000	2000	4000	8000
M <sub>p</sub> (dB)	30,9	33,7	33,8	37,4	36,2	36,0	46,0	46,5
s <sub>p</sub> (dB)	8,1	9,8	10,0	10,2	8,6	6,4	4,5	3,8
A.P.V (dB)	22,8	23,9	23,8	27,2	27,6	29,6	41,5	42,7

size: 7-12 H = 32 dB M = 28 dB L = 26 dB SNR = 32 dB

### MATERIAL

**Contours, Spark Plugs, Orange,**

**Pura-Fit<sup>36</sup>, MellLows:**

**Spark Plugs Detect:**

**Cord:**

**Cord Detect:**

**PocketPak:**

**MoldexStation:**

**Väggställare för Station:**

Polyuretan

Polyuretan, Metall (järn)

Termoplast Elastomer (TPE)

TPE, Metall (järn)

Polystyren

Polystyren

Polypropylen

### VIKT (per par)

**Contours**

7400: 1,8 g

7403: 1,2 g

**Spark Plugs, Orange, MellLows**

1,3 g

med Cord: 3,1 g

**PocketPak:**

6,1 g

**Pura-Fit<sup>36</sup>, Spark Plugs Detect**

1,4 g

med Cord: 3,2 g

### TESTRESULTAT

Hörselpropparna i Moldex hörselskyddssortiment har testats för EN352-2 och uppfyllt alla krav i de relevanta kategorierna.

### Antändlighet

Hörselpropparna ska inte antändas när de appliceras på en upphettad stav, inte heller fortsätta att glöda efter att den upphettade staven avlägsnats.

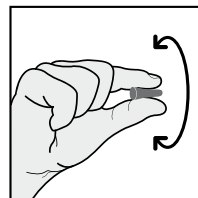
### Konstruktion

Alla delar på hörselpropparna är designade och framställda så att de inte ska kunna orsaka fysisk skada hos användaren när den är insatt och används enligt medföljande instruktioner.

### ANVÄNDARINSTRUKTIONER

- Produkterna måste användas enligt relevanta nationella lagar.
- Varning: Att ignorera användarinstruktioner och instruktioner för applicering av dessa produkter kan påverka produktens förmåga att skydda mot buller.
- Produkterna skall förvaras i sval och torr miljö.
- Produkterna kan påverkas negativt vid direkt kontakt med vissa kemiska substanser (t.ex aromatiskt kolväte).
- Produkterna är endast för engångsbruk.

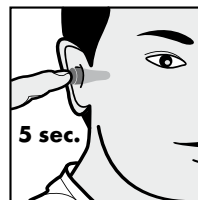
### INSTRUKTIONER FÖR INSÄTTNING



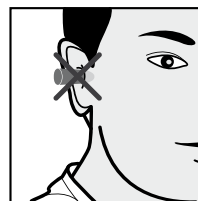
1. Rulla proppen mellan pekfingeret och tummen för att pressa samman den för applicering.



2. Sträck armen över huvudet och dra försiktigt örat uppåt.



3. För in proppen i öronkanalen och håll den på plats i 5 sekunder för att låta pluggen expandera och fylla örat.



### INFO

För hjälp med rätt val och utbildning vänligen kontakta oss. Vi erbjuder ett brett urval av utbildningspaket och supportmaterial.

MOLDEX NORDIC  
Kapplöpningsgatan 14  
S-252 30 HELSINGBORG  
SWEDEN

Tel: +46 (0) 42 - 32 67 80  
Fax: +46 (0) 42 - 32 67 82  
sales@se.moldex-europe.com  
www.moldex.se