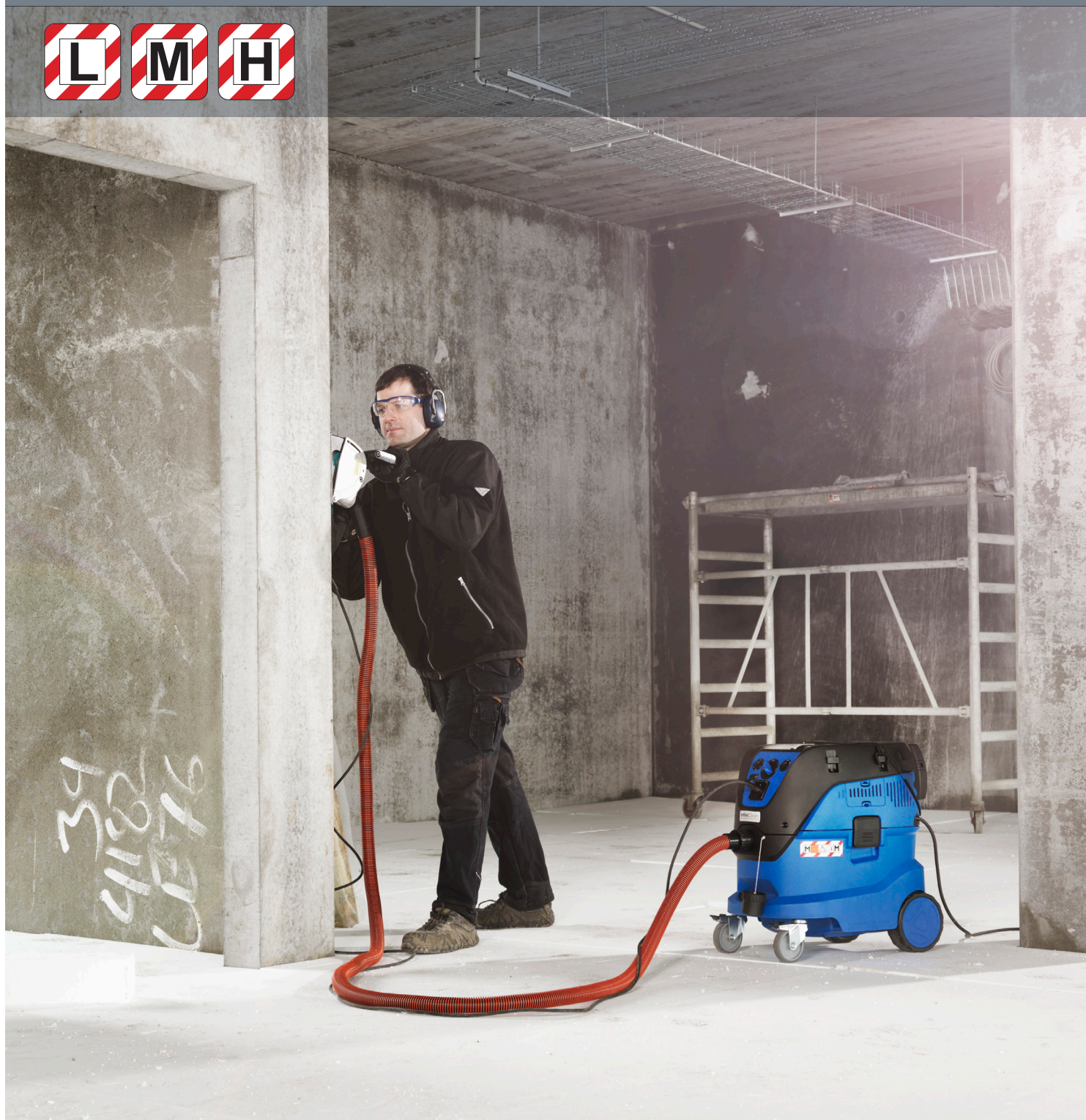


ATTIX 33 & 44

# Professionel og sikker rengøring







ATTIX 33 & 44 våd-/tørsugerne er robuste og nemme at håndtere - også når de skal transporteres fra et sted til et andet. Alle modeller tilbyder fleksible opbevaringsløsninger til værktøj og tilbehør, så alt hvad du behøver, er lige ved hånden:

- Nem fiksering af rør, slange og ledning med fleksible gummistropper.
- Kombineret slange- og kabelkrog til nem og hurtig opbevaring/transport.
- Monter en værktøjskasse på toppen af maskinen ved hjælp af adapter-plade.
- Pladen er designet til at passe til alle kendte værktøjskasser på markedet, f.eks. Sortimo L-BOXX og TANOS Systainer system.

# Kraftfulde og sikre fordele

ATTIX 33 & 44 er en professionel serie af våd-/tørsugere som løfter effektivitet, sundhed og sikkerhed til et helt nyt niveau - her får man virkelig værdi for pengene!

ATTIX 33 & 44 har en kraftfuld sugeseffekt, et forseglede støvsystem, automatisk filterrensning og flere andre brugerfordele, designet til at opfylde de skrappe krav indenfor bl.a. byggeri- og industrisektoren.

ATTIX 33 og 44 serierne fås i sikkerhedstøvklasser L, M og H. Våd-/tørsugerne har en 100% forseglede luftstrøm selv under filterrensning, så eventuelt farligt støv bliver i maskinen.

#### Automatisk tænd/sluk udtag

- Tilslut dit el-værktøj til udtaget.
- Maskinen starter automatisk når der tændes for det tilsluttede el-værktøj.
- Ideel til bore-, slibe- eller standse-værktøjer.
- Reducerer det generelle lydniveau.



ATTIX 33 og 44 våd-/tørsugerne er robuste og nemme at håndtere - også ved transport fra sted til sted.

Disse kraftfulde og pålidelige maskiner er enkle at betjene og der er lagt stor vægt på sikker og ergonomisk tømning af beholderen eller støvposen, når dette er påkrævet.

ATTIX 33 og 44 våd-/tørsugerne er robuste og nemme at håndtere - også ved transport fra sted til sted. Alle modellerne har fleksible opbevaringsløsninger til værktøj og tilbehør, så alt hvad der skal bruges er lige ved hånden.

#### Kraftfulde og sikre fordele

- Forbedret ydeevne.
- Øget luftgennemstrømning i slange, mundstykke og adapter til håndværktøj.
- InfiniClean™ - automatisk filterrensesystem.
- Holdbart og vaskbart PTFE-filter - mindst 99,9% filtrering.
- Ingen støvemission fra udblæsningsluften eller el-værktøj under filterrensning.
- Nem service og lave vedligeholdelsesomkostninger: Samme filter bruges til våd-/tørsugning.
- Mulighed for HEPA 13 filtrering - 99,995% filtrering.
- ATTIX 33 & 44 fås som standard, L-M eller H versioner.



Opbevaringsboks (fås som ekstra udstyr) til tilbehør, ekstra filter og/eller støvposer.



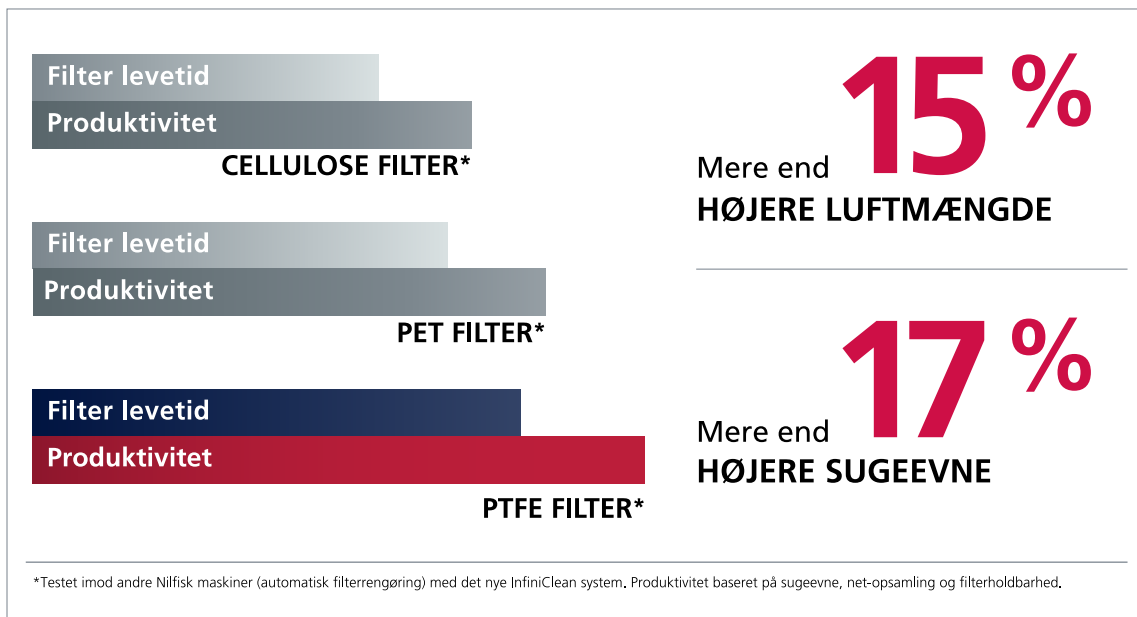
Kombineret slange- og kabelkrog til nem og hurtig opbevaring/transport. Nem fiksering af rør, slange og ledning med fleksible gummistopper.



# Konstant høj produktivitet

Med ATTIX 33 & 44 forbedres produktivitet og ydeevne markant.

- Nilfisk InfiniClean™ systemet rensr automatisk filteret hvert 15. sekund, hvilket sikrer en konstant høj ydeevne
- Forbedret luftstrøm og sugeseffekt med mere end 15%
- Højere lufthastighed i slange og mundstykke



## Sikkerhedsløsninger til ethvert behov

ATTIX 33 & 44 er designet til krævende støvopsamling og altid med brugeren i tankerne.



### Støvklasse L

- Kan opsamle sundhedsfarligt støv med en koncentrationseværdi på  $> 1 \text{ mg/m}^3$ .
- Til almindeligt og ufarligt støv. Eksempelvis husstøv og jord.



### Støvklasse M

- Godkendt til opsamling af sundhedsfarligt, ikke kræftfremkaldende støv med max. koncentrationseværdi  $0,1 \text{ mg/m}^3$  samt træstøv.
- Dækker alle typer af træstøv og støv fra materialer der benyttes i byggesektoren, som f.eks.: cement, beton, gips, spartel-/fyldmasser, maling, lak samt kvartsholdige materialer som sand og grus.



### Støvklasse H

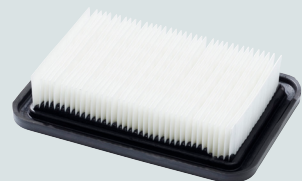
- Godkendt til opsamling af sundhedsfarligt støv med max. koncentrationseværdi  $0,005 \text{ mg/m}^3$  samt alt kræftfremkaldende og bakteriebefængt støv.
- Støvklasse H dækker helbredsfarligt støv. Eksempelvis asbest, bly, bitumen, syntetiske/mineralske fibre og skimmelsporer.

Støv er ikke bare støv, faktisk er der stor forskel på støvtyper og deres påvirkning på vores helbred. Manglende opmærksomhed på dette kan øge indåndingen af farlige partikler, som kan føre til en lang række langvarige og kroniske sygdomme som astma, kræft og KOL. Heldigvis kan du med det rigtige udstyr reducere indåndingen af farligt støv og derved sikre renere luft samt et bedre arbejdsmiljø for dig og dine kollegaer.



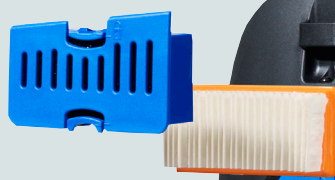
# Flere filtreringsmuligheder

- en løsning til enhver opgave



PTFE-hovedfilter (min. 99,9% filtrering)

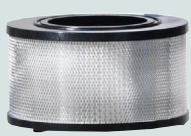
Det holdbare, vaskbare og ikke-klæbende PTFE materiale betyder, at filteret ikke skal udskiftes så ofte.



Filterenhed for motorafkøling (PET) Min. 99,9% filtrering

Ekstra beskyttelse af motor-enheden og andre elektroniske dele.

Nem adgang til filteret gør det nemt at servicere.



HEPA filterelement >99,995% filtrering

- Flere varianter af filterposer:
- Fleece filterpose
  - Filterstøttepose
  - Plastikpose
  - Long-Life filterpose

Den dobbelte filterløsning sikrer en høj filtrering. Hovedfilteret opfanger hovedparten af støvpartiklerne. De mindre og sundhedsskadelige partikler opfanges derefter af HEPA filteret.

- Høj sikkerhed
- Højeste filtreringsniveau
- Øget levetid for HEPA filter
- Reducerede driftsomkostninger



# ATTIX 33 & 44 standardmodeller

**InfiniClean™**


## Tekniske specifikationer

	ATTIX 33-01 IC	ATTIX 33-2L IC DK	ATTIX 33-2L IC MOBILE DK	ATTIX 44-2L IC DK	ATTIX 44-2L IC MOBILE DK
Luftmængde (l/min.)	4500	4500	4500	4500	4500
Vakuüm (mbar/kPa)	250/25	250/25	250/25	250/25	250/25
Effekt, Pmax (W)	1400	1400	1400	1400	1400
Effekt, Piec (W)	1200	1200	1200	1200	1200
Lydniveau (dB(A))	60	60	60	60	60
Beholdervolumen (l)	30	30	30	42	42
Spænding/faser/frekvens/strøm (V~/Hz/A)	220-240/1/50-60/16	220-240/1/50-60/16	220-240/1/50-60/16	220-240/1/50-60/16	220-240/1/50-60/16
Dimensioner, L x B x H (mm)	565x385x520	565x385x520	565x385x520	565x385x605	565x385x650
Vægt (kg)	14.5	14.5	16	16	17.5
Elkabel, længde (m)	7.5	7.5	7.5	7.5	7.5
Filter, type	PTFE	PTFE	PTFE	PTFE	PTFE
Filterrensesystem	InfiniClean	InfiniClean	InfiniClean	InfiniClean	InfiniClean
Støvklasser		L	L	L	L
<b>Egenskaber:</b>					
Ekstra udtag til el-værktøj		•	•	•	•
Aut. tænd/sluk ved brug af el-værktøj		•	•	•	•
SoftStart (blød opstart)	•	•	•	•	•
Sugestyrkeregulering		•	•	•	•
AntiStatic (Statisk afladning)	Forberedt til AntiStatic	Forberedt til AntiStatic	•	•	•
Tilbehørsopbevaring	•	•	•	•	•
Slange- og kabelopbevaring	•	•	•	•	•
Adapter-plade til værktøjskasse			•		•
Filterpose fleece 1 stk.			•		•
Plastikpose 1 stk.	•	•	•	•	•
<b>Standardtilbehør:</b>					
Sugeslange 3,5 m Ø32	107409976	107409976			
Sugeslange (rød) Antistatic 4 m Ø32			107413543		
Sugeslange (rød) Antistatic 4 m Ø36				107413544	107413544
Hovedfilter PTFE, 0,5 m <sup>2</sup>	107413540	107413540	107413540	107413540	107413540
Forlængerrør krom 500 mm 2 stk. Ø36	302000529				
Forlængerrør RF 505 mm 2 stk. Ø36		107408074		107408074	
Forlængerrør RF 350 mm 3 stk. Ø36			107416995		107416995
Rørbøjning RF stål Ø36			46691		46691
Gulvmundstykke 300 mm Ø36	302002331	302002331	302002331		
Gulvmundstykke 400 mm Ø36				302003666	302003666
Polstermundstykke plast 115 mm Ø36			14295		14295
Rundbørste plast Ø36			302002509		302002509
Fugemundstykke 200 mm Ø36	29541	29541	29541	29541	29541
Adapter til el-værktøj med regulering		107409977			
Adapter til el-værktøj AntiStatic			302000535	302000535	302000535
<b>Bestillingsnr.</b>	<b>107412101</b>	<b>107412132</b>	<b>107412133</b>	<b>107412135</b>	<b>107412136</b>

# ATTIX 33 & 44 sikkerheds-klassificerede våd-/tørsugere

InfiniClean™  
Push&Clean™



## Tekniske specifikationer

	ATTIX 33-2M PC DK	ATTIX 33-2M IC DK	ATTIX 44-2M IC	ATTIX 33-2H PC	ATTIX 33-2H IC	ATTIX 44-2H IC
Luftmængde (l/min.)	4500	4500	4500	4500	4500	4500
Vakuum (mbar/kPa)	250/25	250/25	250/25	250/25	250/25	250/25
Effekt, Pmax (W)	1400	1400	1400	1400	1400	1400
Effekt, Piec (W)	1200	1200	1200	1190	1190	1190
Lydniveau (dB(A))	60	60	60	60	60	60
Beholdervolumen (l)	30	30	42	30	30	42
Spænding/faser/frekvens/strøm (V~/Hz/A)	220-240/1/50-60/16	220-240/1/50-60/16	220-240/1/50-60/16	220-240/1/50-60/16	220-240/1/50-60/16	220-240/1/50-60/16
Dimensioner, L x B x H (mm)	565x385x520	565x385x520	565x385x605	565x385x520	565x385x520	565x385x605
Vægt (kg)	14.5	14.5	16	14.5	14.5	16
Elkabel, længde (m)	7.5	7.5	7.5	7.5	7.5	7.5
Filter, type	PTFE	PTFE	PTFE	PTFE	PTFE	PTFE
Filterrensesystem	Push&Clean	InfiniClean	InfiniClean	Push&Clean	InfiniClean	InfiniClean
Støvkasse	M	M	M	H + Asbest	H + Asbest	H + Asbest
<b>Egenskaber:</b>						
Ekstra udtag til el-værktøj	•	•	•	•	•	•
Aut. tænd/sluk ved brug af el-værktøj	•	•	•	•	•	•
SoftStart (blød opstart)	•	•	•	•	•	•
Dobbelt filtersystem				•	•	•
Sugestyrkeregulering	•	•	•	•	•	•
AntiStatic (Statisk afladning)	•	•	•	•	•	•
Tilbehørsopbevaring	•	•	•	•	•	•
Slange- og kabelopbevaring	•	•	•	•	•	•
Filterpose fleece 1 stk.	•	•	•			
Plastikpose 1 stk.		•	•			
Sikkerhedsfilterpose 1 stk.				•	•	•
<b>Standardtilbehør:</b>						
Sugeslange (rød) Antistatic 4 m Ø32	107413543	107413543	107413543			
Sugeslange (rød) Antistatic 4 m Ø36				107413544	107413544	107413544
Hovedfilter PTFE, 0,5 m²	107413540	107413540	107413540	107413540	107413540	107413540
Filterelement HEPA H-klasse				107413555	107413555	107413555
Forlængerrør RF 505 mm 2 stk. Ø36	107408074	107408074	107408074	107408074	107408074	107408074
Rørbøjning RF stål Ø36	46691	46691	46691	46691	46691	46691
Gulvmundstykke 300 mm Ø36	302002331			302002331	302002331	
Gulvmundstykke 360 mm Ø36 wet/dry		60356	60356			
Gulvmundstykke 400 mm Ø36						302003666
Fugemundstykke 200 mm Ø36	29541	29541	29541	29541	29541	29541
Adapter til el-værktøj AntiStatic	302000535	302000535	302000535	302000535	302000535	302000535
<b>Bestillingsnr.</b>	<b>107412187</b>	<b>107412188</b>	<b>107412182</b>	<b>107412183</b>	<b>107412184</b>	<b>107412186</b>



ATTIX 33 & 44 opfylder alle de krav som håndværkere og andre fagfolk stiller til deres arbejdsredskaber.

